

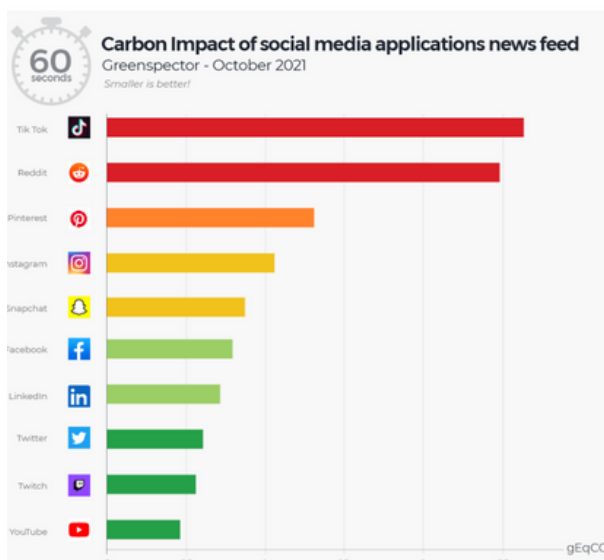
DÉFI DES RÉSEAUX SOCIAUX

Réduisez votre empreinte carbone sur les réseaux sociaux !

- Faites une sélection des plateformes de médias sociaux les plus utilisées par le groupe (par exemple, Instagram ou TikTok).
- Individuellement, estimez ou vérifiez sur votre smartphone combien de minutes par jour vous passez en moyenne sur ce réseau social.
- Additionnez les minutes du groupe et calculez le gCO₂Eq par jour en utilisant ceci

Calculateur d'empreinte carbone sociale

- Ensuite, calculez combien de gCO₂Eq par jour cela représenterait si vous réduisiez le temps total de 30 %.
- Fixez-vous cet objectif pour une semaine. Pour vous y aider, limitez-le individuellement ou consultez-le quotidiennement sur votre smartphone.



Le défi est relevé si, **en groupe**, vous parvenez à **réduire votre utilisation des réseaux sociaux de 30 % chaque jour pendant une semaine.**



Co-funded by
the European Union



VOYAGER
EMPOWERING YOUTH.
TRANSFORMING
TOMORROW!