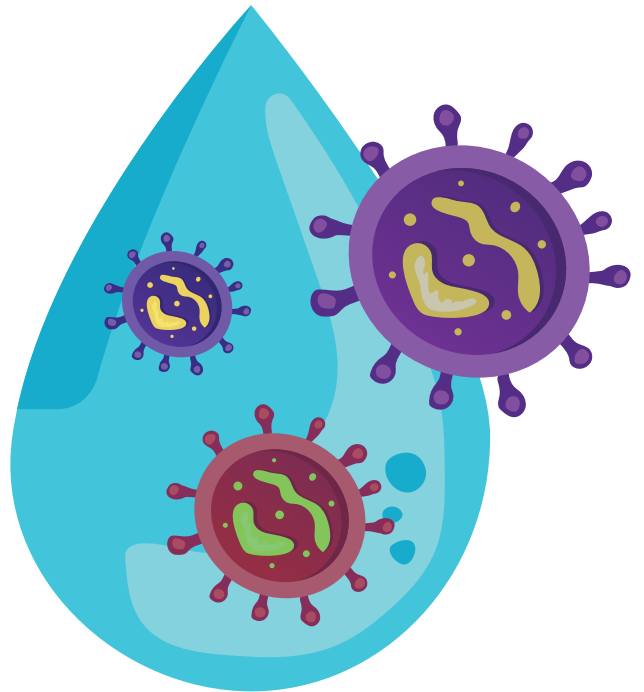


Pollution des eaux

La pollution de l'eau constitue un enjeu environnemental prépondérant, survenant lorsque des substances nuisibles, telles que des produits chimiques, des plastiques ou des déchets, s'introduisent dans des masses d'eau telles que les rivières, les lacs et les océans. Ces polluants altèrent la qualité de l'eau, la rendant périlleuse pour les êtres humains, la faune et la flore.

Sources de contamination de l'eau :

- Déchets industriels : les usines déversent des substances chimiques nocives dans les rivières et les lacs.
- Ruissellement agricole : les fertilisants et les pesticides pénètrent dans les plans d'eau.
- Déchets plastiques : des millions de tonnes de plastique se retrouvent dans les océans chaque année.
- Eaux usées et égouts : Les eaux usées non traitées polluent les sources d'eau.
- Déversements de pétrole : les fuites des plateformes pétrolières et des pétroliers portent atteinte à la vie marine.



Effets de la contamination de l'eau :

- Tue la vie marine et perturbe les écosystèmes.
- Propage des maladies telles que le choléra et la typhoïde.
- Limite l'accès à l'eau potable.
- Il nuit aux secteurs qui dépendent de l'eau potable, tels que la pêche et le tourisme.

Saviez-vous?

- Seulement 50 % des eaux usées mondiales sont correctement traitées, tandis que l'autre moitié est déversée dans l'environnement sans aucun traitement.
- Chaque année, la pollution plastique entraîne la mort de plus de 100 000 mammifères marins, provoquant des dommages considérables aux écosystèmes océaniques.
- Assurer l'accès à l'eau potable, à un assainissement approprié et à une hygiène adéquate pourrait sauver 1,4 million de vies par an, ce qui met en évidence l'urgence d'une gestion améliorée de l'eau.

Source : aquatechtrade.com, who.int, wwf.org.au



Co-funded by
the European Union



VOYAGER
EMPOWERING YOUTH
TRANSFORMING
TOMORROW!