

# Les abeilles au cœur du défi climatique

## Régime

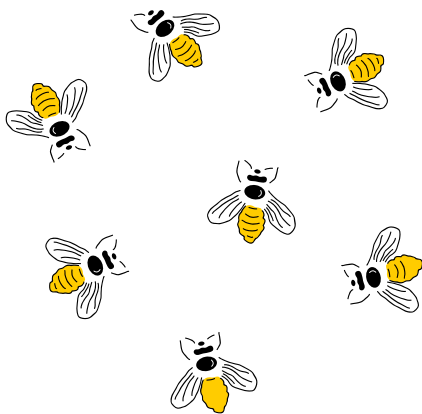
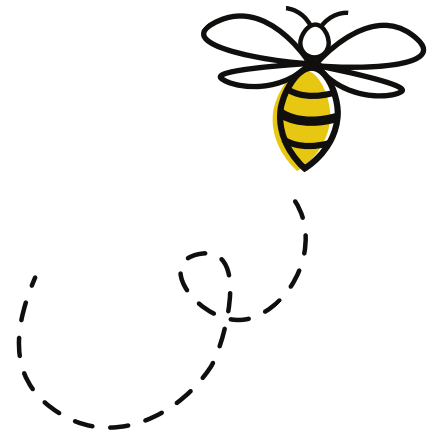
**Les abeilles dépendent du nectar pour leur énergie et du pollen pour leurs protéines.**

Le changement climatique altère les périodes de floraison et diminue la diversité végétale, entraînant une nutrition déficiente. Une alimentation restreinte affaiblit le système immunitaire des abeilles, réduit leur reproduction et impacte la survie des colonies. La diversité des sources florales est cruciale pour la santé et la résilience des populations d'abeilles.

## Habitat

**Le changement climatique altère les habitats des abeilles**

En modifiant la répartition des plantes, en intensifiant les sécheresses et en engendrant des phénomènes météorologiques extrêmes. L'urbanisation et l'agriculture exacerbent ces pertes. À mesure que les habitats naturels diminuent ou se transforment, les abeilles rencontrent des difficultés pour trouver des sites de nidification et de la nourriture, mettant ainsi en péril leur survie ainsi que les écosystèmes qui dépendent de leur pollinisation.



## Taille et masse

**Les abeilles, bien que petites, possèdent une grande puissance !**

Une abeille domestique mesure généralement entre 1,2 et 1,5 cm de long et pèse environ 100 milligrammes. Les conditions climatiques durant leur développement peuvent influencer leur taille : une chaleur excessive ou une alimentation inadéquate peuvent donner naissance à des abeilles plus petites et plus fragiles, ce qui impacte leur capacité de vol et leur efficacité en matière de butinage.

## Faits intéressants

1. **Les abeilles sont capables de reconnaître les visages humains, tout comme nous !**
2. **Une abeille unique peut visiter jusqu'à 5 000 fleurs par jour.**
3. **Les abeilles communiquent par le biais de la danse : c'est ce que l'on désigne sous le terme de « danse frétillante » !**
4. **Il existe plus de 20 000 espèces d'abeilles à travers le monde, et pas uniquement les abeilles domestiques.**
5. **Les abeilles possèdent cinq yeux !**

