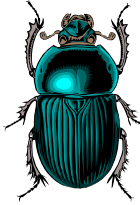
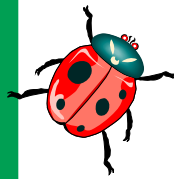
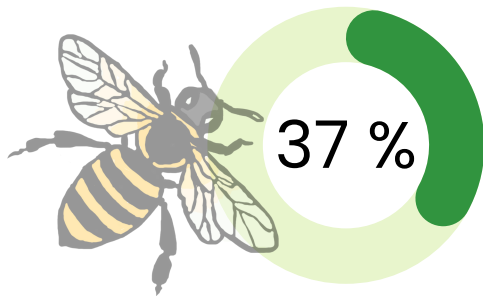


Insectes pollinisateurs

Notre monde est menacé par le déclin des insectes qui assurent la fécondation des plantes à fleurs.



Qu'il s'agisse d'abeilles, de bourdons, de fourmis, de papillons ou de mouches, **les insectes pollinisateurs** transportent le pollen de **80 % des plantes à fleurs**. C'est ainsi que les **plantes se fécondent et se reproduisent**. Les graines et les fruits issus de la fécondation **constituent une part importante de l'alimentation humaine**.



Le nombre d'espèces **d'insectes pollinisateurs** et la taille de leurs populations **sont en déclin**. Dans certaines régions, ce déclin atteint de **70 % à 90 %**. En Europe, 10 % des espèces d'abeilles et de papillons sont menacées, et **les populations diminuent** pour 37 % des abeilles et 31 % des papillons.

Causes



Urbanisation



Pesticides



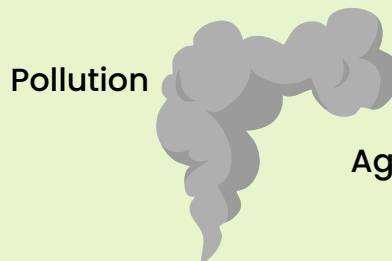
lumière artificielle dans les villes



Changement climatique

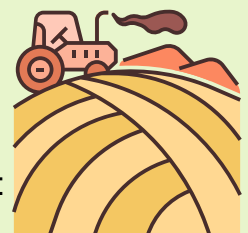


Les pathologies et espèces invasives



Pollution

Agriculture intensive et monoculture



Co-funded by the European Union

Source : [MNHN](#)



VOYAGER
EMPOWERING YOUTH,
TRANSFORMING
TOMORROW!