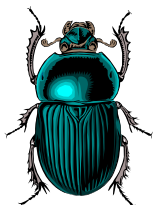
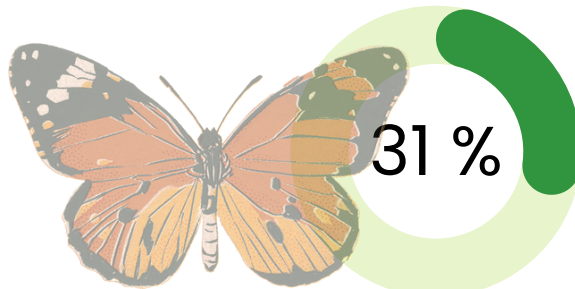
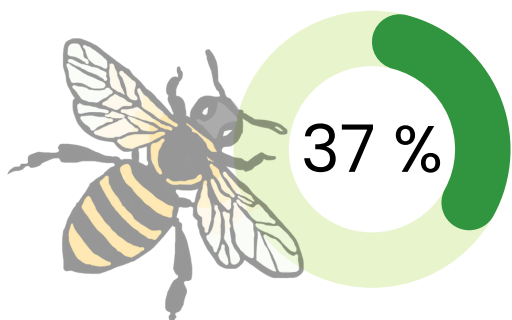


Επικονιαστικά έντομα

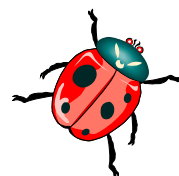
Ο κόσμος μας απειλείται από τη μείωση των εντόμων που εξασφαλίζουν τη γονιμοποίηση των ανθοφόρων φυτών.



Είτε πρόκειται για μέλισσες, βομβίνους, μυρμήγκια, πεταλούδες ή μύγες, τα επικονιαστικά έντομα μεταφέρουν γύρη για το 80% των ανθοφόρων φυτών. Έτσι γίνεται η γονιμοποίηση των φυτών και αναπαράγονται. Οι σπόροι και οι καρποί που προκύπτουν από τη γονιμοποίηση αποτελούν μεγάλο μέρος της ανθρώπινης διατροφής.



Ο αριθμός των ειδών και το μέγεθος των πληθυσμών των επικονιαστικών εντόμων μειώνεται. Σε ορισμένες περιοχές, η μείωση φτάνει το 70% έως και το 90%. Στην Ευρώπη, το 10% των ειδών μελισσών και πεταλούδων απειλούνται, ενώ οι πληθυσμοί μειώνονται για το 37% των μελισσών και το 31% των πεταλούδων.



Λόγοι



Αστικοποίηση



Ζιζανιοκτόνα

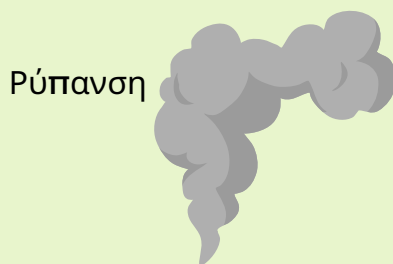
Κλιματική αλλαγή



Τεχνητό φως στις πόλεις

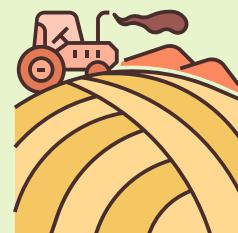


Ασθένειες και εισβλητικά είδη



Ρύπανση

Εντατική αγροκαλλιέργεια και μονοκαλλιέργεια



Co-funded by
the European Union

Source : [MNHN](#)



VOYAGER
EMPOWERING YOUTH,
TRANSFORMING
TOMORROW!