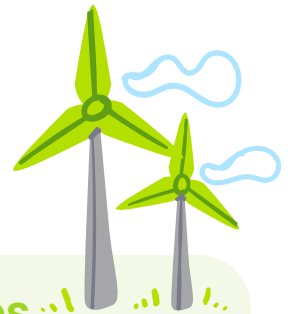


LA PUISSANCE DU VENT



DÉFI

Construisez un modèle
d'éolienne simple !



Le défi

Travaillez ensemble en
groupes pour concevoir et
créer une éolienne de base.

Mesures

1. Discutez du fonctionnement
des éoliennes et de leur
importance pour la
production d'énergie propre.
2. Récupérez des objets
comme du carton, du
papier, des pailles, des
bouteilles en plastique, des
bâtons en bois pour
construire l'éolienne.
3. Esquissez une conception
simple pour votre éolienne.
4. Assemblez votre éolienne à
l'aide de vos matériaux.
5. Utilisez un ventilateur ou
soufflez de l'air pour vérifier
la rotation de votre turbine.
Vous pourrez alors apporter
des améliorations.



Saviez-vous que

Lorsque le vent souffle
régulièrement, les éoliennes
peuvent tourner à la bonne
vitesse et capter davantage
d'énergie. Cela leur permet
de produire davantage
d'électricité, alimentant ainsi
des foyers, voire des villes
entières. Plus le vent est fort
et régulier, plus l'éolienne
peut produire d'électricité,
notamment sur les côtes ou
dans les zones venteuses.



Co-funded by
the European Union

Source : page de l'UE sur l'énergie éolienne
sur le site Web energy.ec.europa.eu



VOYAGER
EMPOWERING YOUTH,
TRANSFORMING
TOMORROW!